

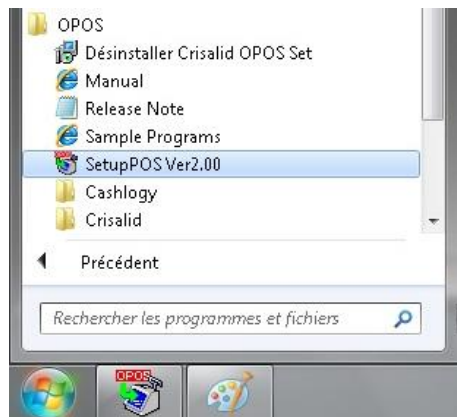
Installation OPOS ESPON ADK pour afficheur SANGO

*Il est nécessaire de vérifier que l'installation du port com virtuel est effective.
Le port com virtuel apparait dans le gestionnaire de périphériques dans la partie
PORT COM & LPT. Si il n'est pas installé vous pouvez télécharger le pilote [ICI](#).*

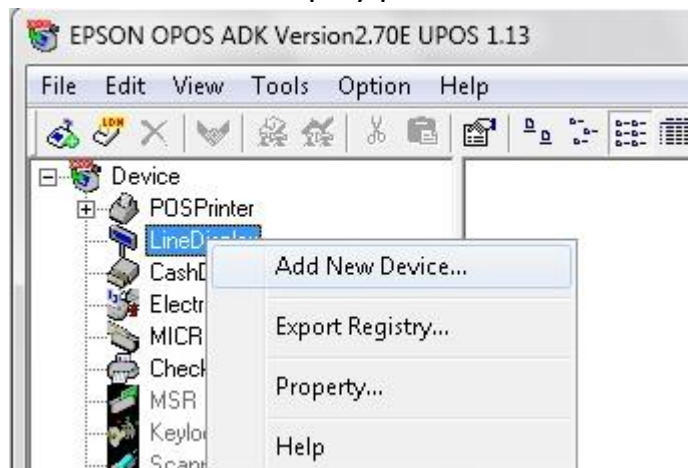
Télécharger le pack OPOS ADK EPSON disponible sur notre site :

[Téléchargement](#)

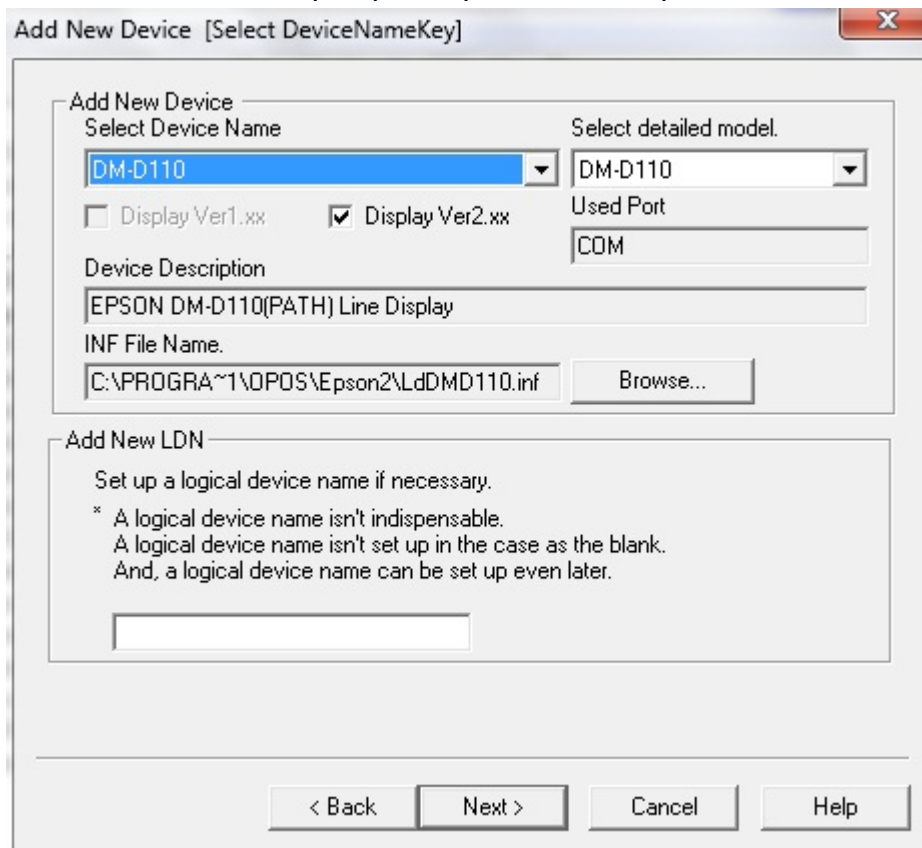
1. Installez l'OPOS ADK EPSON avec les options par défaut.
2. Remplacez le fichier LDMD110.inf dans le répertoire
C:\program files\OPOS\Epson2\
3. Exécutez l'Opos en lançant le SetupPos du menu démarrer



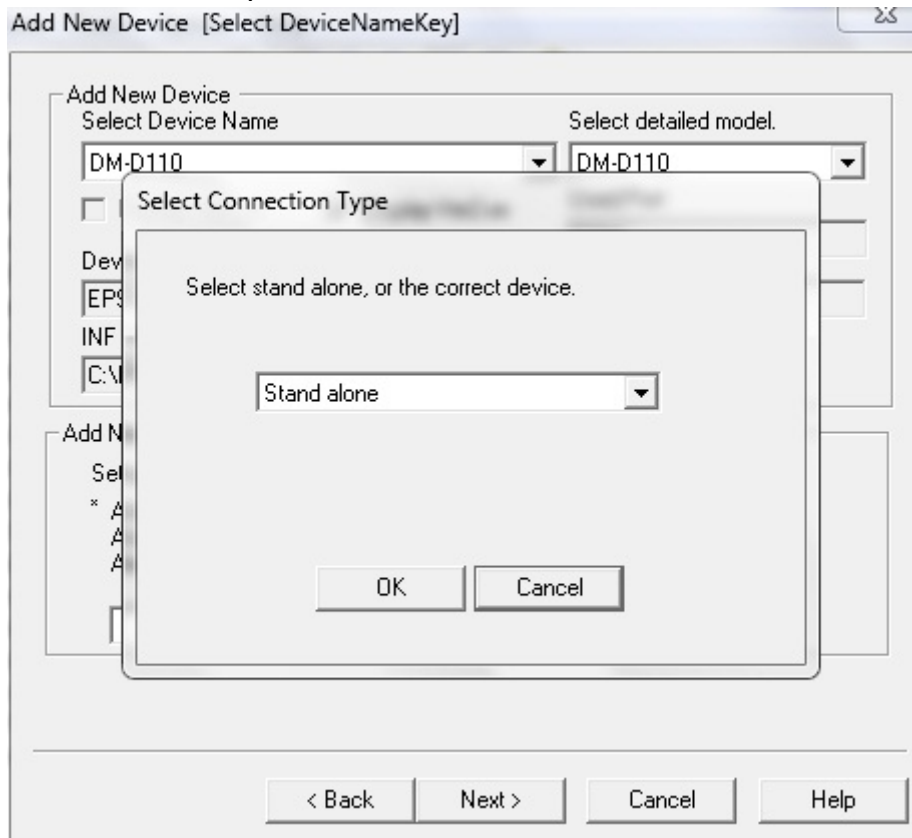
4. Choisissez LineDisplay puis Add New Device



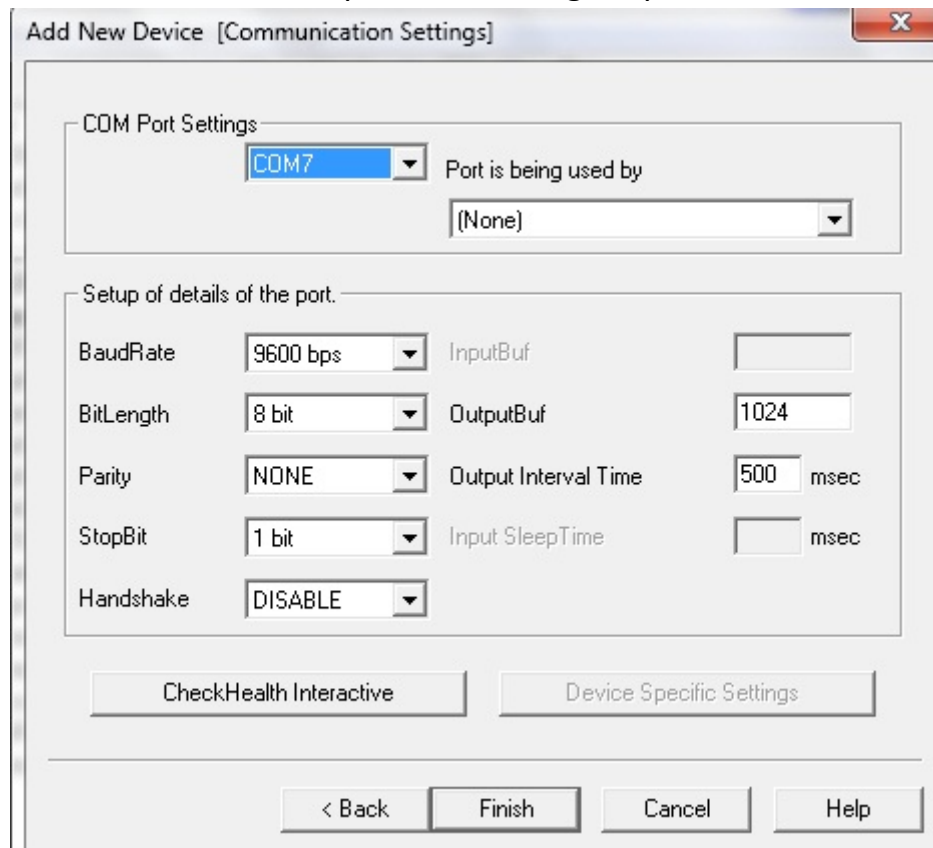
5. Sélectionnez le périphérique DMD110 puis faites Next



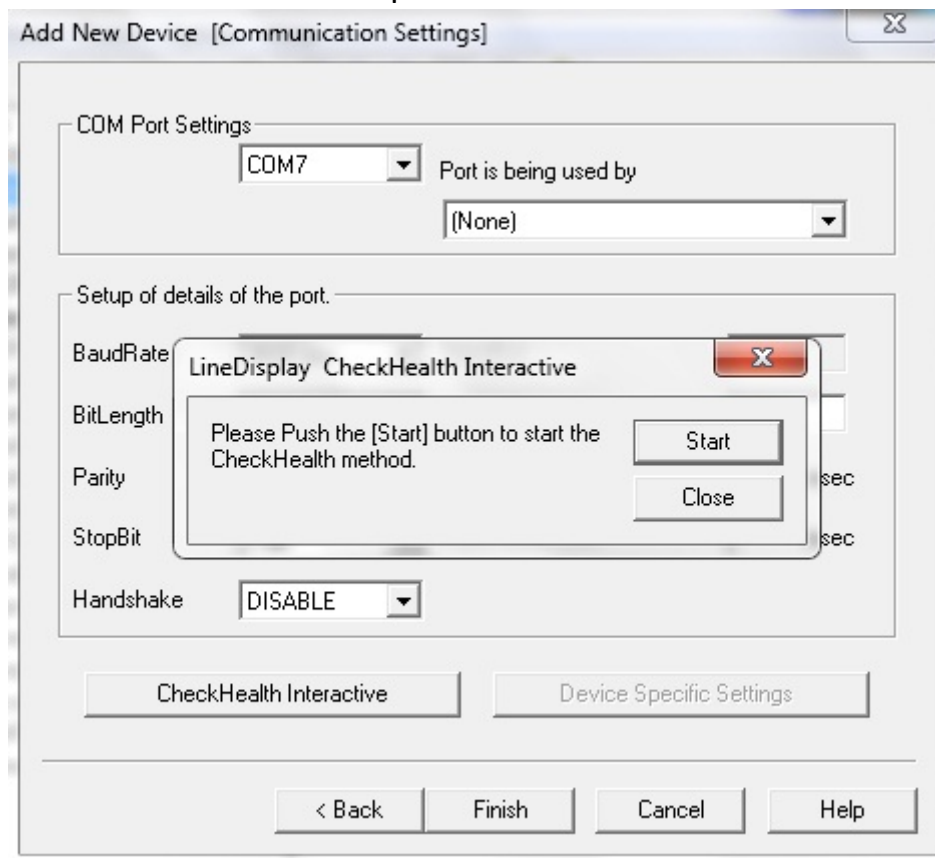
6. Cliquez sur Ok sur la fenêtre suivante



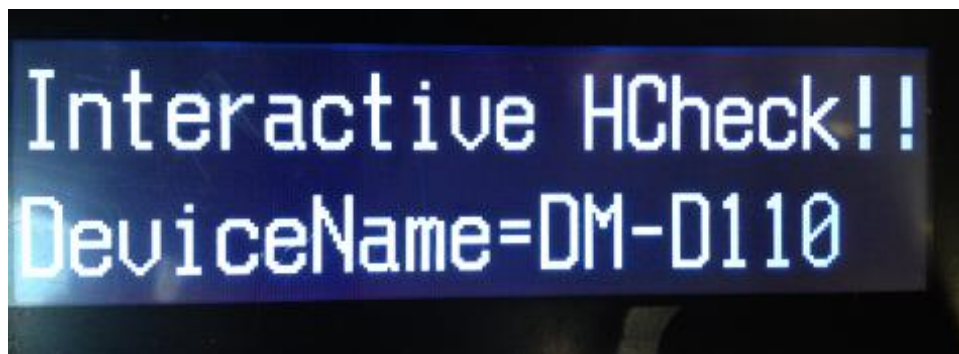
7. Sélectionnez le port com configuré pour l'afficheur



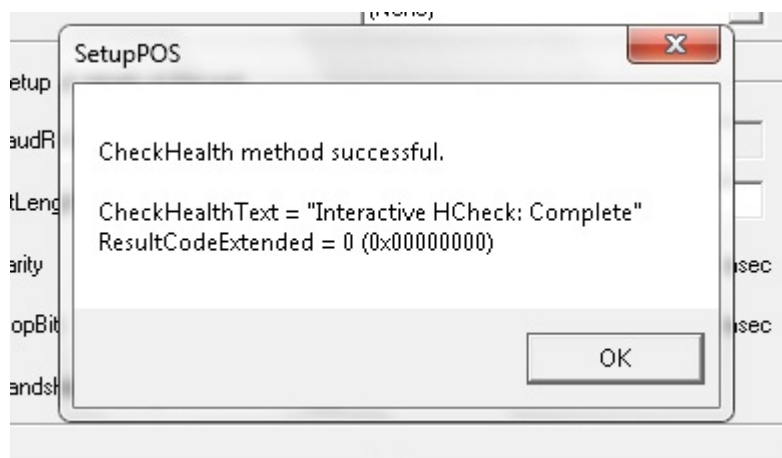
8. Vous pouvez faire un test en appuyant sur CheckHealth Interactive, puis sur Start.



9. Vous devriez voir sur l'afficheur le message suivant :



10. Et le message suivant lors de la fermeture avec Close :



11. Votre afficheur est configuré en OPOS. Vous pouvez changer le nom du périphérique OPOS en faisant un clic droit et Add new LDN :

